



ARCHIVED - Archiving Content

Archived Content

Information identified as archived is provided for reference, research or recordkeeping purposes. It is not subject to the Government of Canada Web Standards and has not been altered or updated since it was archived. Please contact us to request a format other than those available.

ARCHIVÉE - Contenu archivé

Contenu archivé

L'information dont il est indiqué qu'elle est archivée est fournie à des fins de référence, de recherche ou de tenue de documents. Elle n'est pas assujettie aux normes Web du gouvernement du Canada et elle n'a pas été modifiée ou mise à jour depuis son archivage. Pour obtenir cette information dans un autre format, veuillez communiquer avec nous.

This document is archival in nature and is intended for those who wish to consult archival documents made available from the collection of Public Safety Canada.

Some of these documents are available in only one official language. Translation, to be provided by Public Safety Canada, is available upon request.

Le présent document a une valeur archivistique et fait partie des documents d'archives rendus disponibles par Sécurité publique Canada à ceux qui souhaitent consulter ces documents issus de sa collection.

Certains de ces documents ne sont disponibles que dans une langue officielle. Sécurité publique Canada fournira une traduction sur demande.

**Services de police aux États-Unis dans le nouveau
contexte économique**

« Tirer profit de ce qu'il reste »

**Sommet sur les paramètres
économiques des services de police
16 et 17 janvier 2013
Ottawa (Ontario)
Canada**

**Chef Jim Bueermann (retraité)
Fondation de la police**

« Ayant à faire face à des contraintes budgétaires considérables, les responsables de l'application de la loi doivent [...] déterminer à quoi ressembleront les nouveaux modèles de sécurité publique dans leur collectivité. » [traduction]

- Barney Melekian (directeur)
Bureau COPS du département de la
Justice des États-Unis

SERVICES DE POLICE AUX ÉTATS-UNIS : UN APERÇU

- Environ 17 000 départements de police et du shérif (plus de 700 000 policiers)
- 51 % 10 policiers, 75 % sont au service de la population (< 10 000)
- Les collectivités américaines sont très dévouées au maintien du contrôle local de leur département de police.
- En terme de sophistication, nous allons dans tous les sens.

LES SERVICES DE POLICE DOIVENT SUIVRE L'ÉCONOMIE

- Les sources de financement des services de police sont locales.
- Les revenus ont diminué dans tous les domaines, mais on observe une amélioration.
- Certains endroits sont plus touchés que d'autres, mais dans toute l'Amérique la réalité est tout à fait différente pour les policiers.
- Les dirigeants des villes voient d'un autre œil le financement des services de police (le taux de criminalité est en baisse).

Répercussions du « nouveau contexte économique »

- On met en doute les modèles et paradigmes mentaux traditionnels.
- Différences entre les générations
 - Éthique de travail collective
 - Sentiment de droit
- Perte du savoir institutionnel
- Les services de police communautaires sont-ils à risque?

Rémunération des policiers dans le « nouveau contexte économique »

- Les collectivités sont moins tolérantes et parfois extrêmement critiques par rapport à la rémunération des policiers – en conflit avec les points de vue des syndicats.
- Les dirigeants élus ont été attentifs à la situation – en conflit avec les points de vue des syndicats.
- Les discussions publiques sur les stratégies de réduction des coûts constituaient une hérésie – en conflit avec les points de vue des syndicats.

Les services de police dans le « nouveau contexte économique »

- Stratégies multiples
 - Très peu sont motivés par des services de police plus efficaces
- Attribuable à :
 - Problèmes budgétaires
 - Attentes à l'échelle locale
 - Circonstances à l'échelle locale (p. ex. problèmes avec les syndicats ou au sein du département)

Les services de police dans le « nouveau contexte économique »

- Réduction des effectifs
 - Permissions
 - Attrition ou mises à pied
 - Le personnel civil passe en premier.
- Réduction des services offerts
 - Utilisation de la technologie pour atténuer les répercussions
 - « Désolé, nous n'offrons plus ce service! »

Les services de police dans le « nouveau contexte économique »

- Impartition ou passation de marchés
 - « Réduisez les coûts ou nous vous ferons remplacer! »
- Régionalisation des unités spécialisées (p. ex. équipes d'intervention spéciale, équipes responsables des stupéfiants)
- Élimination des unités spécialisées (parfois l'ego empêche la régionalisation)
- Civilisation : en conflit avec les points de vue des syndicats

Les services de police dans le « nouveau contexte économique »

- Amélioration de la prestation des services de police
 - Réduction des accidents et des blessures
 - Stratégies d'évitement des coûts
 - Rédaction de rapports, réservations
 - Meilleures décisions d'achat
 - Ne pas répondre aux fausses alertes
 - Mesures générant des recettes (ne sont habituellement pas populaires)

STRATÉGIES EFFICACES EN MATIÈRE DE SERVICES DE POLICE

- Services de police fondés sur des données probantes
 - Présence policière dans les lieux troubles
 - Services de police fondés sur la théorie de la vitre brisée
 - Services de police axés sur le renseignement
 - Approche prévisionnelle en matière de services de police
 - Initiative SMART
 - Services de police fondés sur les risques
-

Tirer profit des ressources policières dans le « nouveau contexte économique »

- Mettre davantage l'accent sur les policiers en tant que « connecteurs »
- Ressources communautaires peu abondantes en matière d'établissement de liens pour assurer conjointement la sécurité de la collectivité
- Évaluer ce qui compte le plus
- Résultats, résultats, résultats

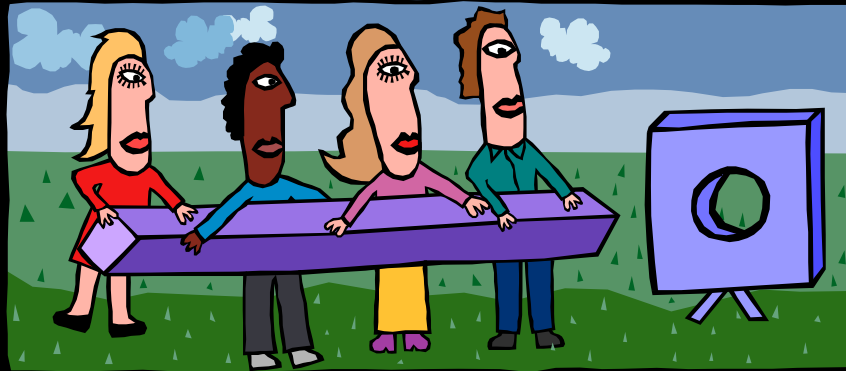
Faire de notre mieux...

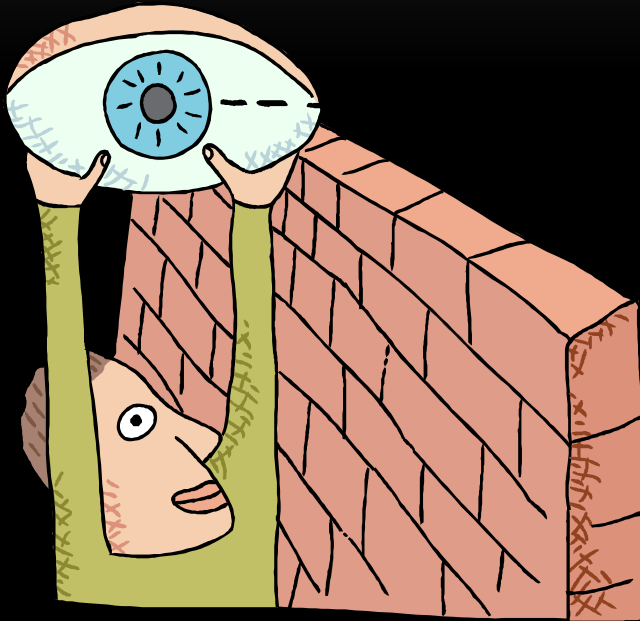
« Cette violence (armée) est un problème qui nécessite une attention immédiate. Je tiens à préciser que nous n'allons pas nous laisser arrêter par la notion que, puisque nous ne pouvons pas enrayer le problème complètement, nous ne ferons rien pour l'améliorer. » [traduction]

- Vice-président Joe Biden

« Le monde que nous avons créé est le résultat de notre niveau de réflexion, mais les problèmes qu'il engendre ne sauraient être résolus à ce même niveau. »

- Albert Einstein





« La solution ultime à un problème donné ne peut être trouvée au niveau du problème lui-même. »

- Deepak Chopra

MODIFIER NOTRE FAÇON DE PENSER EN MATIÈRE DE SERVICES DE POLICE

- Pourquoi devrions-nous le faire?
- Quel est l'objectif réel des services de police dans un régime démocratique? « Le caractère spirituel des services de police »
- Le contrôle de la criminalité et des troubles est-il le seul domaine de responsabilité des services de police? Sinon, qui est le cotitulaire?
- Que devrions-nous savoir, mais qui nous échappe?

Faire de notre mieux...

Les services de police dans le nouveau contexte économique sont un problème qui nécessite une attention particulière. Nous ne devons pas nous laisser arrêter par la notion que, puisque nous ne pouvons pas enrayer le problème complètement, nous ne ferons presque rien pour l'améliorer (point de vue des contribuables).

MODIFIER NOTRE FAÇON DE PENSER EN MATIÈRE DE SERVICES DE POLICE

- Recherche
 - Stratégies fondées sur des données probantes
 - Partenariats
 - Ensemble et avec tous!
 - Technologie
 - En tirer profit
 - Conséquences imprévues
 - Bénévoles
 - Tous – partout!
-

Outils fondamentaux de notre époque

- Pensée systémique
 - Déplacement des concepts
 - Approche « sans limites »
 - Gestion des connaissances
-

PENSÉE SYSTÉMIQUE



« Lorsque nous essayons de tirer sur une seule chose dans la nature pour l'en extraire, nous trouvons qu'elle est rattachée au reste du monde. »

- John Muir

DÉPLACEMENT DES CONCEPTS

Comprendre une idée importante et la « faire passer » par diverses disciplines pour en tirer une compréhension et des résultats nouveaux (p. ex. stratégies de protection de la santé publique utilisées pour informer les services de police, premiers soins traditionnels et premiers soins en santé mentale).

Approche « sans limites »

- Les limites sont internes, externes et culturelles.
- Les limites doivent être considérées comme étant perméables, comme les parois d'une cellule biologique, pour permettre le transfert nécessaire des données, des connaissances et des ressources afin de faciliter la résolution des problèmes communautaires.
- La capacité et la volonté de transcender les limites administratives ou bureaucratiques sont des conditions préalables essentielles pour tirer profit des ressources communautaires.

GESTION DES CONNAISSANCES

La façon dont nous **acquérons**, **utilisons**, **communiquons** et **augmentons** nos connaissances est essentielle à l'obtention de résultats considérables, comme la prévention de la violence armée liée à la santé mentale.



L'IMPORTANCE DES CONNAISSANCES ET LA PROTECTION CONJOINTE DE LA SÉCURITÉ DE LA COLLECTIVITÉ

Un capital irremplaçable qu'une collectivité possède est les connaissances et les capacités de ses citoyens. La productivité de ce capital et la sécurité de la collectivité dépendent de l'efficacité avec laquelle les citoyens communiquent leurs connaissances et leurs compétences aux personnes qui peuvent s'en servir.

MISER SUR LA PRÉVENTION PLUTÔT QUE SUR L'INTERVENTION

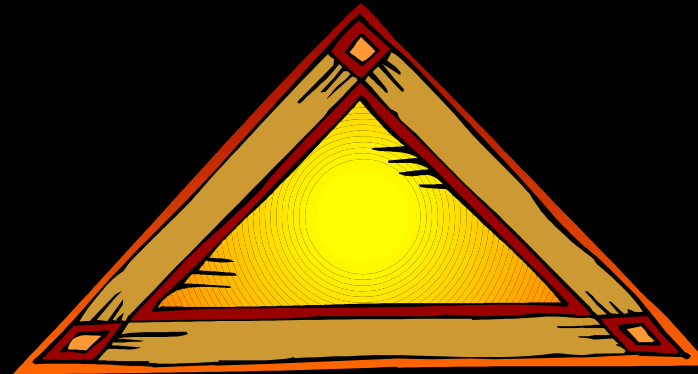
Les tâches des services de police se résument habituellement à l'intervention en cas d'incidents peu fréquents à incidence élevée liés à la violence armée due à des problèmes de santé mentale. Peuvent-ils passer d'un rôle **d'intervention** à un rôle **de prévention** approprié sur le plan constitutionnel et compatissant?

Les trois éléments que les services de police et les collectivités doivent savoir au sujet de la violence armée liée à la santé mentale

- ✓ Partenariats
- ✓ Connaissances
- ✓ Durabilité

TRIANGLE RELATIF À LA VIOLENCE ARMÉE LIÉE À LA SANTÉ MENTALE

Possibilité



Crise en
santé
mentale

Disponibilité
des armes à feu

TRIANGLE RELATIF À LA SÉCURITÉ DE LA COLLECTIVITÉ

Partenariats



Connaissances

Durabilité

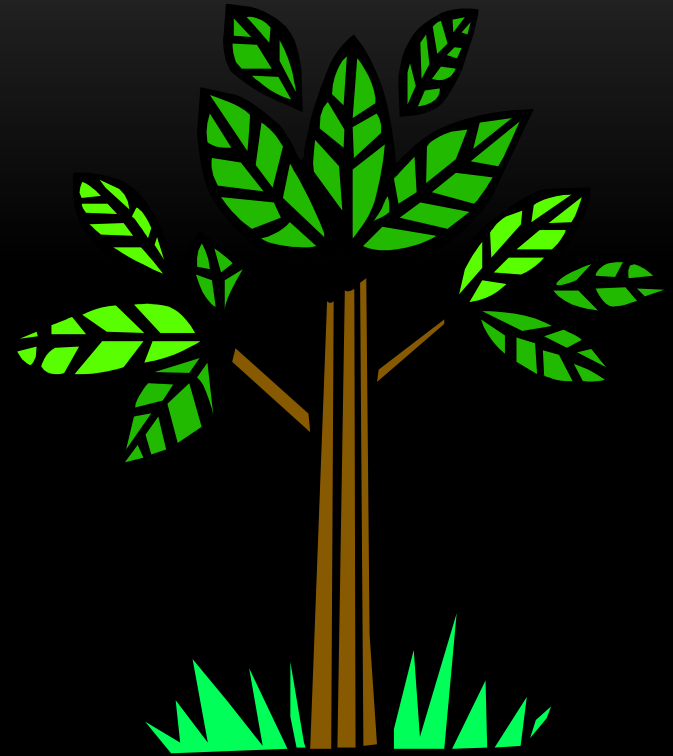
POUVONS-NOUS DÉCONNECTER, INTERROMPRE OU DÉSASSEMBLER LE TRIANGLE RELATIF À LA VIOLENCE ARMÉE LIÉE À LA SANTÉ MENTALE?



- Campagne de sensibilisation de la collectivité ou premiers soins en santé mentale
- Intervention en cas de crise
- Institutionnalisation de la formation policière
- Fils de verrou d'armes fournis par les services de police
- Conservation sécurisée des armes à feu

« Le sens véritable de la vie consiste à planter des arbres à l'ombre desquels on n'aura probablement pas le loisir de se mettre. »

– Nelson Henderson



FIN

Jim Bueermann

Président, Fondation de la police

jbueermann@policefoundation.org

www.policefoundation.org

909-557-6563
